



Außenzahnradpumpe ELI2-D Baugröße 2

7 - 28 ccm/U, -280 bar



Frontflansch: 97mm x 71,5mm
Einpass: Ø 36,5mm
Welle: konisch 1:8
Ölanschlüsse: EURO Flansch

001A-10

LOW NOISE Pumpe

Hochleistungspumpen mit geringen Geräuschpegel

EINPASS $\varnothing 36,5$

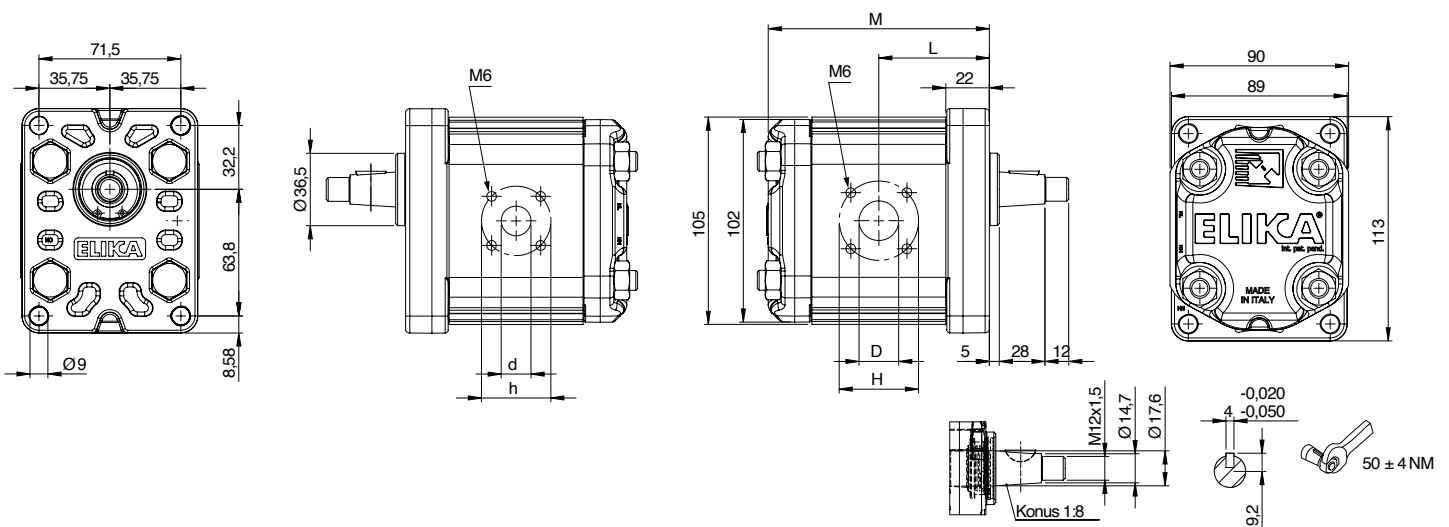
Die ELIKA-Hochleistungspumpen zeichnen sich durch viele positive Eigenschaften aus. Extrem leises Arbeitsgeräusch und sehr geringe Pulsation bei maximalen Arbeitsdrücken bis 300bar und einem Wirkungsgrad von über 90%.

Der geräusch- und pulsationsarme Betrieb trägt wesentlich zur Verringerung der Umweltbelastung bei.

Die sehr geringe Pulsation verringert die Belastung des Hydrauliksystems und senkt somit das Risiko von Ausfällen und Leistungseinbußen. Die Folge sind geringeren Wartungskosten und weniger Ausfallzeiten, was die Effektivität des Systems deutlich erhöht.



Fördervolumen ccm/U	Bestell-Nr. rechtsdrehend	Technische Daten							Dimensionen						Gewicht kg
		P1 max. kontinuierlich	P2 max. intermittierend	P3 max. Spitzendruck	Mindestdrehzahl	Spitzendrehzahl	Geräuschpegel bei 1500 U/min		L	M	D	H	d	h	
							drucklos dBA	bei P1 dBA							
		bar			U/min				mm						
7	001A-010-01000	280	295	310	300	4000	47	51	48	96	15	40	15	35	2,589
8,2	001A-010-01100	280	295	310	300	4000	47	52	49	98	15	40	15	35	2,638
9,6	001A-010-01200	280	295	310	300	4000	48	54	50,3	100,5	20	40	15	35	2,722
11,4	001A-010-01300	280	295	310	300	4000	48	55	51,8	103,5	20	40	15	35	2,925
14	001A-010-01400	260	275	290	300	4000	49	55	54	108	20	40	15	35	2,931
16,1	001A-010-01500	260	275	290	300	4000	49	56	55,8	111,5	20	40	15	35	3,039
17,8	001A-010-01600	260	275	290	300	4000	49	57	57,3	114,5	20	40	15	35	3,129
21	001A-010-01700	230	245	260	200	3500	49	57	60	120	20	40	15	35	3,286
23,7	001A-010-01800	230	245	260	200	3200	50	57	62,3	124,5	20	40	15	35	3,43
25,7	001A-010-01900	210	225	240	200	3000	50	57	64	128	20	40	15	35	3,524
28	001A-010-02000	200	215	230	200	2600	50	58	66	132	20	40	15	35	3,646



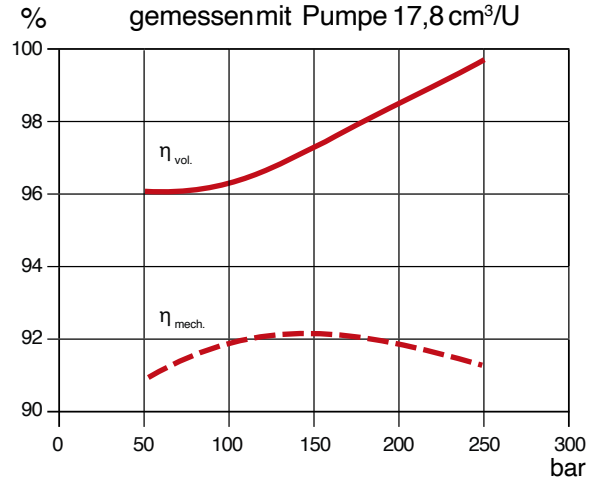
LOW NOISE Pumpe

Hochleistungspumpen mit geringen Geräuschpegel

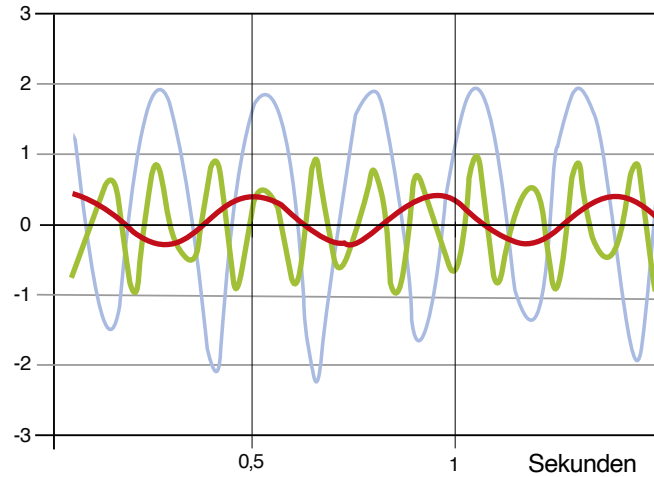
EINPASS $\varnothing 36,5$

- Standard Aussenzahnradpumpe
- Aussenzahnradpumpe mit doppelter Flanke
- Innenzahnradpumpe
- Flügelzellenpumpe
- ELIKAPumpe

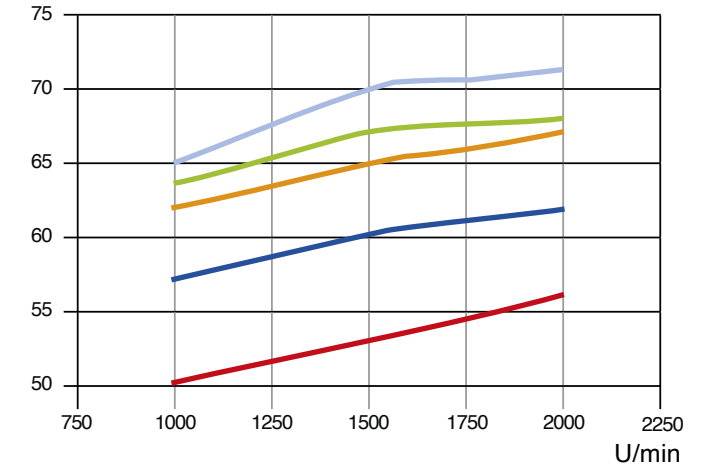
Wirkungsgrad bei 1500 U/min
gemessen mit Pumpe 17,8 cm³/U



Pulsation bei 200 bar und 1500 U/min

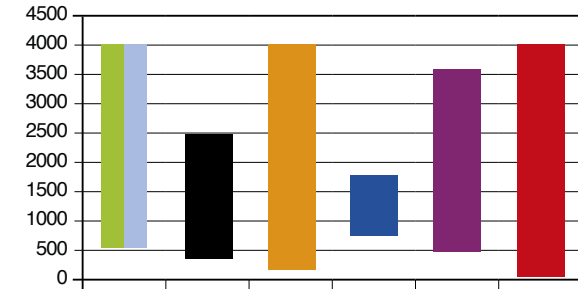


Schallpegel bei 200 bar

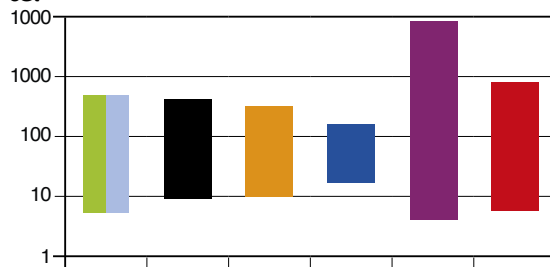


- Standard Aussenzahnradpumpe
- Aussenzahnradpumpe mit doppelter Flanke
- Innenzahnradpumpe
- Flügelzellenpumpe
- Axialkolbenpumpe
- Schraubenpumpe
- ELIKAPumpe

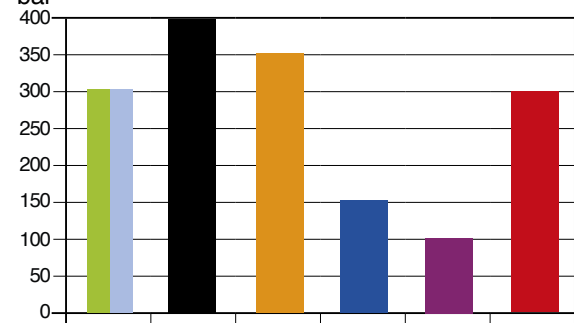
Drehzahlbereich



Viskositätsbereich



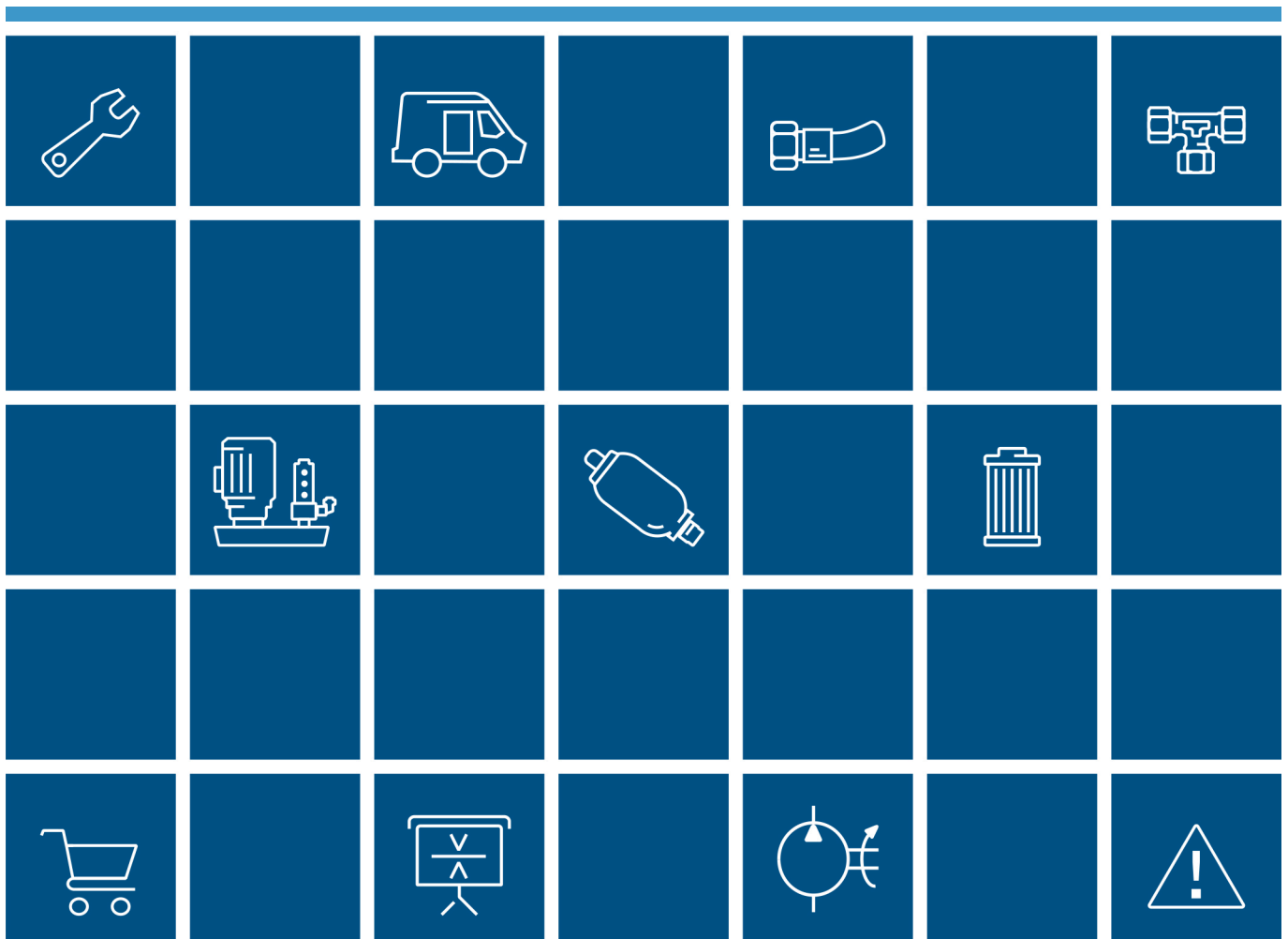
Druckbereich



Mit Druck entspannter umgehen

Ihr Spezialist für alle Aufgaben rund um die Hydraulik und Pneumatik

JETZT HIER KLICKEN UND ONLINE ANFRAGEN!



Weitere Informationen erhalten Sie hier:



Telefon 0 70 31.49 94-0
Telefax 0 70 31.49 94-90
verkauf@hydrobar.de

Hydrobar®
Hydraulik und Pneumatik GmbH
Umberto-Nobile-Str. 16
71063 Sindelfingen (Flugfeld)
www.hydrobar.de

